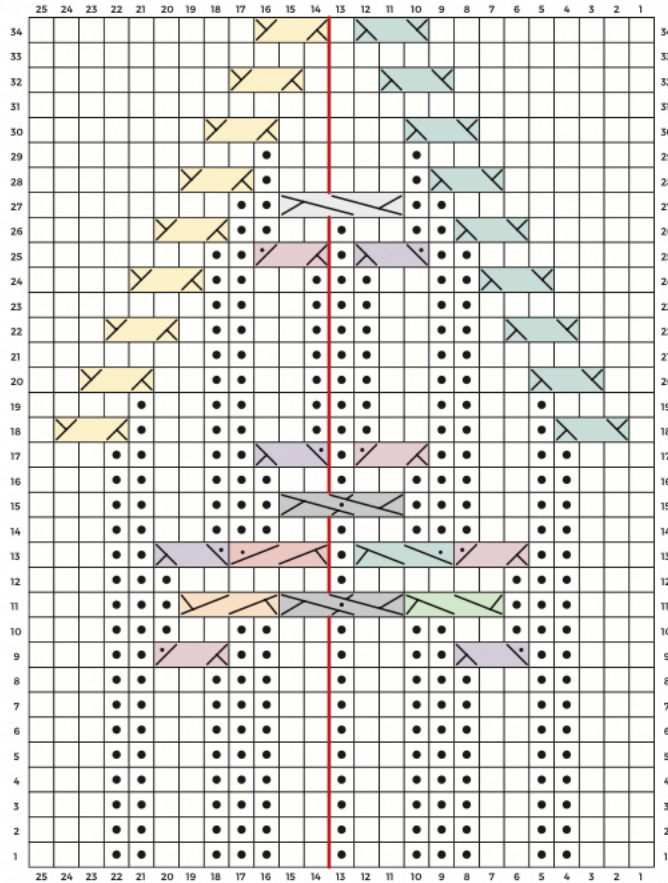


STRICKSCHRIFT B, FUSSTEIL



rechts

links

2 M auf eine Hilfsnadel vor die Arbeit legen, 1 M li, die 2 M von Hilfsnadel re

1 M auf eine Hilfsnadel hinter die Arbeit legen, 1 M re, die M von der Hilfsnadel li

2 M auf eine Hilfsnadel vor die Arbeit legen, 1 M re, die 2 M von der Hilfsnadel re

1 M auf eine Hilfsnadel hinter die Arbeit legen, 2 M re, die M von der Hilfsnadel re

2 M auf eine Hilfsnadel vor die Arbeit legen, 2 M re, die 2 M von der Hilfsnadel re

2 M auf eine Hilfsnadel hinter die Arbeit legen, 2 M re, die 2 M von der Hilfsnadel re

2 M auf eine Hilfsnadel vor die Arbeit legen, 2 M li, die 2 M von der Hilfsnadel re

2 M auf eine Hilfsnadel hinter die Arbeit legen, 2 M re, die 2 M von der Hilfsnadel li

2 M auf eine Hilfsnadel I VOR die Arbeit legen, 1 M auf eine Hilfsnadel II HINTER die Arbeit legen, 2 M re, die M von der Hilfsnadel II hinter der Arbeit li, die 2 M von der Hilfsnadel I vor der Arbeit re

2 M auf eine Hilfsnadel I VOR die Arbeit legen, 1 M auf eine Hilfsnadel II HINTER die Arbeit legen, 2 M re, die M von der Hilfsnadel II hinter der Arbeit re, die 2 M von der Hilfsnadel I vor der Arbeit re

Nadelverteilung

Für Größe 37/38 den Bereich zwischen den blauen Linien stricken (M 3-49)